

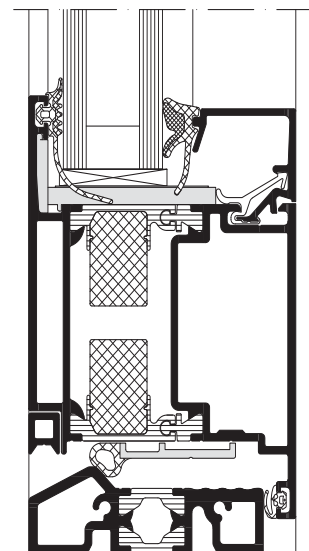
Schüco ADS 70.HI

Aluminium Tür-System
Aluminium door system



Die Schüco Tür ADS 70.HI (High Insulation) verbindet eine hervorragende Wärmedämmung mit den Vorteilen der Schüco ADS Tür-Systeme. Die Bautiefe von 70 mm sorgt für eine hohe Stabilität. Dank optionaler Ausstattungen kann sie als Multifunktionstür verwendet und in die Gebäudesicherheit und -automation eingebunden werden. Das zeitlose Design ist auch mit abgerundeten Konturen erhältlich (Version SL) und lässt sich ideal mit den Schüco Fassaden- und Fenster-Systemen kombinieren.

The Schüco Door ADS 70.HI (High Insulation) combines outstanding thermal insulation with the benefits of the Schüco ADS door systems. The basic depth of 70 mm ensures a high degree of stability. Optional fittings allow it to be used as a multi-purpose door and integrated in the building security and building management system. The timeless design is also available with rounded contours (SL version) and is ideal for combining with the Schüco façade and window systems.



Schüco Tür ADS 70.HI, Maßstab 1:2
Schüco Door ADS 70.HI, Scale 1:2



Grüne Technologie für den Blauen Planeten
Saubere Energie aus Solar und Fenstern

Green Technology for the Blue Planet
Clean Energy from Solar and Windows

SCHÜCO

Schüco Tür ADS 70.HI

Aluminium Tür-System
Aluminium door system



Schüco Aluminium
Tür-System ADS 70.HI
Schüco Aluminium
door system ADS 70.HI



Schüco Tür ADS 70.HI
Schüco Door ADS 70.HI

Die hochwärmedämmte Tür eignet sich ideal für die Verbesserung der Energiebilanz eines Gebäudes – bei maximaler Planungsfreiheit.

- U_f -Wert bis zu 1,8 W/(m²K)
- Erweiterter Isolierbereich mit Schaumfüllung
- 147 mm Ansichtsbreite
- Rollentürband, stufenlos in drei Dimensionen verstellbar
- Nahezu flächenbündige Rosette
- Einbruchhemmung bis WK3 (RC3)
- Max. Flügelgewicht 150 kg
- Max. 500.000 Prüfzyklen nach DIN EN 12400

Optional

- Ausführung Residential Line (RL) oder Soft Line (SL)
- Automatische Türabdichtung
- Barrierefreie Lösungen
- Verdeckt liegende Bänder
- Flügelüberdeckende Füllung
- Panikbeschläge
- Fluchttürsicherung

The high insulation door is ideally suited to improving the energy balance of a building – with maximum planning freedom.

- U_f -value up to 1.8 W/(m²K)
- Extended insulation area with foam filling
- 147 mm face width
- Barrel hinge, infinitely adjustable in three dimensions
- Almost flush-fitted rosette
- Burglar resistance up to WK3 (RC3)
- Max. leaf weight 150 kg
- Max. 500,000 test cycles in accordance with DIN EN 12400

Optional

- Residential Line (RL) or SoftLine (SL) models
- Automatic door seal
- Easy-access solutions
- Concealed hinges
- Leaf-enclosing infill
- Emergency fittings
- Emergency exit switch

Technische Daten Technical data

Prüfung Test	Norm Standard	Wert Value
Wärmedämmung Thermal insulation	DIN EN ISO 1077-2	U_f 1,8 - 3,6 W/(m ² K)
Einbruchhemmung Burglar resistance	DIN EN 1627	WK3 (RC3)
Luftdurchlässigkeit Air permeability	DIN EN 12207	Klasse 2 Class 2
Schlagregendichtheit Watertightness	DIN EN 12208	bis Klasse 5A to Class 5A
Windlastwiderstand Wind resistance	DIN EN 12210 ¹	bis Klasse C3 to Class C3
Mechanische Beanspruchung Mechanical loading	DIN EN 13115	bis Klasse 3 to Class 3

¹Durchbiegungsverhalten profilabhängig The amount of deflection will depend on the profile

Schüco International KG
www.schueco.com