

Schüco Firestop 60

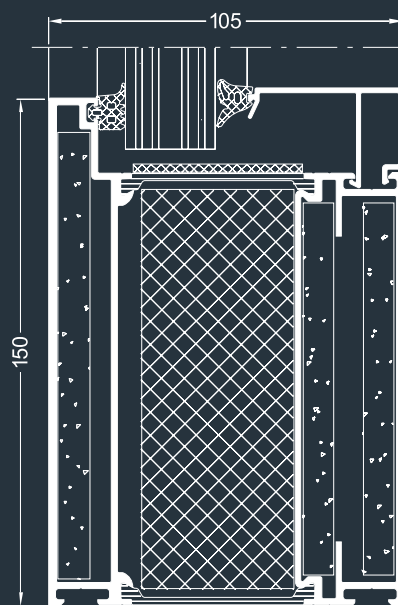
Brandwerende deuren en vaste wanden

Portes et éléments de cloison coupe-feu



Bij het gebruik van het juiste brandwerende glas voldoet het volledig goedgekeurde aluminium deur- en vaste wand-systeem aan alle eisen van brandweerstandsklasse EI-60 en EI1-60 conform EN 1364/1634 en NBN 713-020. De brandwerende constructies kunnen door middel van optionele uitrusting, bijvoorbeeld voor toegangscontrole, uitgebreid worden tot multifunctionele elementen die geïntegreerd kunnen worden in de gebouwautomatisering. De brandwerende deur- en muurelementen met de uiterst smalste zichtbare profielen bieden een optimale combinatie van veiligheid, functionaliteit en design.

En utilisant les vitrages coupe-feu appropriés, les systèmes certifiés de portes et éléments de cloison en aluminium, satisfont à toutes les exigences des classes de résistance EI-60 et EI1-60 selon la norme EN 1364/1634 et NBN 713-020. Les éléments de construction résistants au feu peuvent être équipés de système de contrôle d'accès, avec des éléments multifonctionnels. Les portes et parois coupe-feu aux profilés étroits offrent une combinaison optimale en matière de sécurité, fonctionnalité et design.



Schüco deur Firestop 60 vaste wand, verticale doorsnede, schaal 1:2
Porte de cloison Schüco Firestop 60, coupe verticale, échelle 1:2

SCHÜCO



Schüco deur Firestop 60 geïntegreerd in FW50+BF
Porte Schüco Firestop 60 intégrée dans FW50+BF

Schüco Firestop 60

Brandwerende deuren en vaste wanden

Portes et éléments de cloison coupe-feu

De volledig geteste aluminium deur- en vaste wandelementen voorkomen de ongecontroleerde uitbreiding van brand gedurende 60 minuten.

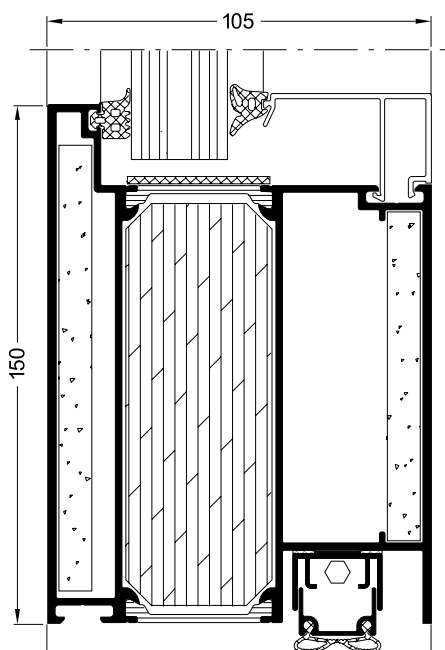
Les systèmes certifiés de portes et éléments de cloison en aluminium empêchent un feu de s'étendre durant 60 minutes.

Firestop 60-deuren

- Vrije doorgang:
Enkele deur
1.342 x 2.481 mm
Dubbele deur
2.648 x 2.481 mm
- 1 en 2- vleugelige deur met bovenvenster/zijpanelen, naar binnen/buiten openslaand
- Gekeurde veiligheid: brandwerend conform NBN 713-020 en EN 1634 en rookwerend conform DIN 18095
- Multifunctionele groef voor snelle bevestiging van het systeembeslag
- Anti-paniekbeslag conform DIN EN 179/1125
- Voor binnengebruik
- Met Benor-ATG goedkeuring

Portes Firestop 60

- Dimensions maximales des ouvrants :
Porte à un battant :
1.312 x 2.481 mm
Porte à deux battants :
2.648 x 2.481 mm
- Réalisable à 1 et 2 battants avec imposte/panneaux latéraux, s'ouvrant vers l'intérieur ou l'extérieur
- Sécurité certifiée : anti-feu selon les normes NBN713-020 et EN 1634, et anti-fumée selon DIN 18095
- Rainure des profilés multifonctions pour fixation rapide des ferrures
- Anti-panique selon la norme DIN EN 179/1125
- Pour usage intérieur
- Avec certificat Benor-ATG



Schüco deur Firestop 60, verticale doorsnede, schaal 1:2
Porte Schüco Firestop 60, coupe verticale, échelle 1:2

Firestop EI-60 vaste wanden

- Elementhoogte tot 4.500 mm
- Max. glasafmetingen: 1.400 x 2.300 mm
- Stabiele aluminium profielen met een diepte van 105 mm voor binnen- en buitengebruik

Élément de cloison

Firestop EI-60

- Hauteur jusqu'à 4.500 mm
- Dimensions maximales du verre : 1.400 x 2.300 mm
- Profilés robustes en aluminium avec une profondeur de 105 mm, pour usage à l'intérieur et l'extérieur

